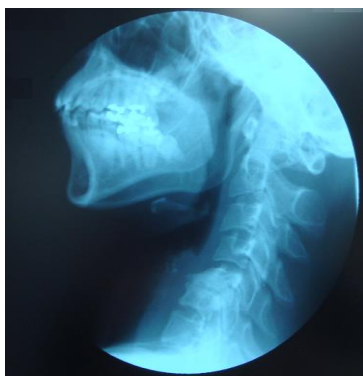




済生会東神奈川リハビリテーション病院

摂食・嚥下外来のご案内



お年寄りに多く見られる「摂食・嚥下障害」は、栄養不足や脱水、窒息事故、誤嚥性肺炎などを招く恐れがあります。

安全においしく食べ続けるためには、その方の機能に合った工夫が必要になってきます。

【対象】食べ物や飲み物、唾液などでむせる方
経管栄養で元気になったので経口摂取に挑戦してみたい方
胃ろうが必要といわれたが、セカンドオピニオンを受けたい方

診療内容

など

診察

これまでの経緯や症状について詳しくお話を伺います。
嚥下障害のスクリーニングテストを行います。



検査（必要に応じて）

- 血液検査
- 頭部CT
- 胸腹部レントゲン
- 嚥下機能検査など（嚥下造影検査）



結果説明と指導

- 摂食機能療法
- 栄養指導 など

食事介助方法の注意点やちょっとした工夫、ご家庭や施設でもできる簡単な訓練をご紹介します。

済生会東神奈川リハビリテーション病院の「摂食・嚥下外来」は完全予約制です。

「よくムセるようになった」「食後の痰が増えた」など食べること、飲むことに関する気がかりな点はありませんか？
少しの工夫で安全に食べ続けられることがあります。
安全に美味しく食べられるように一緒に考えていきましょう。



担当医師 鈴木俊幸

（リハビリテーション科専門医）

< 外来予約 > 045-324-3600

< 受付時間 > 9:00~15:00

< 診療日 > 毎週月曜日・水曜日

< 診療時間 > 9:00~12:00